

## POZNÁMKA:

POPIS VÝZTUŽE Ø22/100 – Ø R22 po 100 mm

POPIS VÝZTUŽE Ø16/150 – Ø R16 po 150 mm

**KRYTÍ VÝZTUŽE MIN. 50 mm**

KRYTÍ PRUTŮ JE UVAŽOVÁNO VŽDY K VNĚJŠÍ HRANĚ VÝZTUŽE

KRYTÍ KE GUMĚ 20 mm

**KRYTÍ SÍTÍ MIN. 30 mm**

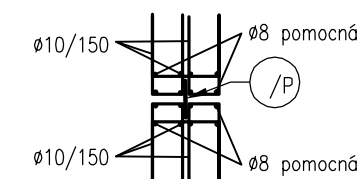
KRYTÍ SÍTĚ JE UVAŽOVÁNO VŽDY K VNĚJŠÍ HRANĚ

TĚSNÍCÍ PRVKY V ŽELEZOBETONU:

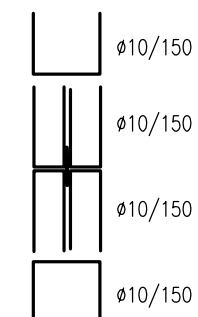
– PODROBNĚ VIZ PŘÍLOHY VÝKRESY TVARU

## Detail u dilatační spáry

(svislá i vodorovná  
mezi dilatačními celky)



Rozložený detail



**BETON C30/37 XC4 XF3 XA1**  
**OCEL 10 505 (R), KARI SÍŤ**

<b>AQUATIS</b>		
<b>AQUATIS a.s.</b> Tel: +420 541 554 111 E-mail: info@aquatis.cz Botanická 834/56, 602 00 Brno Fax: +420 541 211 205 http://www.aquatis.cz		
Zodpovědný projektant <b>ING. DANIEL BRÁZDA</b>	Hlavní inženýr projektu <b>ING. DANIEL BRÁZDA</b>	Vedoucí střediska <b>ING. JIŘÍ ŠVANCARA</b>
Vypracoval <b>BARBORA GAJOVÁ</b>	Kontroloval <b>ING. ŠÁRKA FLORIANOVÁ</b>	Zakázkové číslo <b>121095A</b>
Datum <b>ČERVEN, 2022</b>	Stupeň dokumentace <b>DPS</b>	Název souboru <b>02_5_4_PB_zed_schema_vyztuze.dwg</b>
Akce <b>02.060-OPATŘENÍ V ÚSEKU BRANTICE, OHO, DÍLČÍ STAVBA 02.061 JEZ BRANTICE, STAVBA Č. 5882 SO 02 RYBÍ PŘECHOD</b>		
Příloha <b>SCHÉMA VÝZTUŽE PRAVOBŘEŽNÍ ZDI NA VÝSTUPU</b>		
Měřítko <b>1:50</b>	Číslo přílohy <b>02_5.4</b>	
Objednatel <b>POVODÍ ODRY, státní podnik</b>		